

# CALENDRIER janvier > juin 2015

**CLAUDE TCHAMITCHIAN**

Les grands solos du PIC

Mardi 27 janvier 19:30 | PIC | MARSEILLE

**JACQUES REBOTIER**

Les grands solos du PIC

Mardi 17 février 19:30 | PIC | MARSEILLE

**BELOUGA QUARTET**

Les mardis de la découverte

Résidence du 2 au 7 mars | PIC | MARSEILLE

Concert mardi 12 mai 12:15 | Théâtre Liberté | TOULON

**MARS EN BAROQUE**

Les escales du PIC

Mardi 10 mars 19:30 | PIC | MARSEILLE

**ECO, UN TIGRE SYMPHONIQUE**

ECO bondit dans Mons 2015

Mardi 17 mars 20:00 | Festival Via | Le Manège | MONS

Mercredi 18 mars 20:15 | Salle Flagey | BRUXELLES

**LES ERRANTS DE L'UNIVERS**

Cycle électro-vocal

Samedi 21 mars 18:00 | Les détours de Babel | GRENOBLE

**LE SENTIMENT D'EXISTER** Schoenberg/Mahler/Busoni

Jeudi 9 avril 20:00 | International Spring Orchestra Festival | MALTE

Mardi 14 avril 19:30 | PIC | Marseille

Les mardis de la découverte

**RAPHAËLE KENNEDY**

Les grands solos du PIC

Mardi 12 mai 19:30 | PIC | MARSEILLE

**LA MORT MARRAINE** (sous réserve)

Conte en musique de Raoul Lay

Les 18 et 19 mai | PIC | MARSEILLE

**KING KONG**

Ciné-concert dès 8 ans

Mardi 9 juin 19:00 | Alhambra | MARSEILLE

Mercredi 10 juin 14:30 | Alhambra | MARSEILLE

Vendredi 12 juin 21:30 | ABD Gaston Defferre | MARSEILLE

direction artistique  
Raoul Lay

administratrice  
Sylvie Lachamp

administratrice de production  
et de diffusion  
Anouchka Bonnardel

responsable actions culturelles  
et internationales  
Élise Buffet  
remplacée par Daphné Trefeu  
jusqu'en Juillet 2015

responsable communication  
et résidences PIC  
Julie Rouge

régie générale  
Pierre Villard

assistant de régie  
Loris Bini

conseil artistique  
Philippe Hersant  
Pierre-Adrien Charpy  
Luca Macchi  
Karl Fiorini

administrateurs  
Claude Lorin - président  
Charlotte Latigrat - vice-présidente

conception graphique  
max minniti  
Copyright photo © Richard Carey - Fotolia.com  
impression  
CCI

N° de licence 2-1008511 et 1-1071271



Cité de la Musique | 4 rue Bernard Du Bois | 13001 Marseille

T. 04 91 39 29 13 | F. 04 91 39 29 12

info@ensemble-telemaque.com | [www.ensemble-telemaque.com](http://www.ensemble-telemaque.com)

PIC - Pôle Instrumental Contemporain

36 montée Antoine Castejon | 13016 Marseille





compagnie musicale contemporaine

RENDEZ-VOUS  
janvier > juin 2015  
PIC-TELEMAQUE

CLAUDE  
TCHAMITCHIAN



ECO, UN TIGRE SYMPHONIQUE



JACQUES REBOTIER



BELOUGA QUARTET



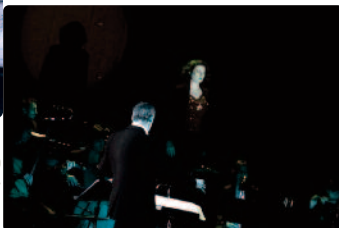
KING KONG

RAPHAELE  
KENNEDY

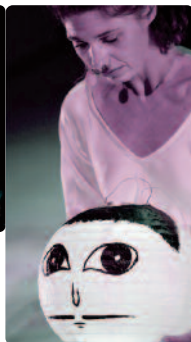
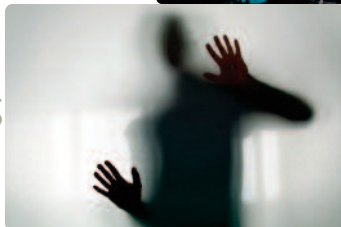


MARS EN BAROQUE

LE SENTIMENT D'EXISTER



LES ERRANTS DE L'UNIVERS



LA MORT MARRAINE

# ÉDITO

En 2015 Télémaque poursuit ses aventures, créé, propose, invite de nouveaux compagnons de voyages, trace son chemin... Ce début d'année sera marqué par la découverte de nouvelles contrées musicales : la musique inspirée, improvisée par **Claude Tchamitchian** ; un solo de compositeur provocateur avec **Jacques Rebotier** ; quelques délicieux moments musicaux des 17e et 18e siècle proposées par **Mars en baroque** et enfin une association voix et électronique avec le solo audacieux de **Raphaële Kennedy**. Évasion et frissons seront au programme avec la création des **Errants de l'univers** au festival *Détours de Babel* et la recréation du ciné-concert **King Kong**, cette fois-ci avec une centaine de jeunes choristes et percussionnistes venus des quatre coins de Marseille. Voyage, les musiciens de l'ensemble traverseront les frontières pour jouer avec **l'ECO** dans le cadre de *Mons 2015 Capitale Européenne de la Culture*, puis cap sur Malte future capitale de l'Europe en 2018, avant la Biennale de Venise en octobre 2015 !

Alors embarquons !

Raoul Lay

## CLAUDE TCHAMITCHIAN *Another childhood* \*

MARDI 27 JANVIER/19:30

Les grands Solos du PIC

Depuis toujours les parts respectives de l'instrumentiste et du compositeur s'entremêlent chez Claude Tchamitchian. Au fil des ans et de ses expériences musicales, il a su créer un univers très personnel, riche et profond, coloré et charnel, sensible et exigeant. Le jeu du **contrebassiste**, vif, tendu, d'une remarquable technique, est le vecteur essentiel d'un projet musical dont il constitue l'indispensable et très solide ossature... Après un premier opus, *Jeu d'enfants* (1992), *Another Childhood* creuse le sillon plus profondément, il nous amène avec force dans un espace sonore proprement «inouï».

«Ici, la musique ne s'inquiète pas de notre bien-être. Elle n'est pas une fin en soi, mais un état transitoire, une aventure au cœur le plus intime de notre propre histoire.» ALAIN BOUVIER

## JACQUES REBOTIER

MARDI 17 FÉVRIER/19:30

Les grands Solos du PIC

«**Solo de compositeur ?** Solo de compositeur ? Le compositeur est ami du silence, et particulièrement muet, non ? Il ne joue pas, il fait jouer les autres. Quand ce n'est pas chanter ! Mais il en souffre parfois. Et pour une fois j'aimerais bien faire entrer un peu quelques amis inconnus dans les coulisses de l'écriture, montrer en direct live, pas différé du tout, comment je cueille des voix dans la rue, les paroles des passants, la musique de la mer ou des corbeaux. Et vous inviter à surfer avec moi sur le net pour y glaner quelques phrases de Hollande, Giscard ou Sarkozy, et à les mettre en partition. On peut apporter son métronome et son papier à musique !» **Le compositeur solo**, JACQUES REBOTIER

Jacques Rebotier est compositeur, mais il est aussi poète, metteur en scène, performeur. Il écrit une musique libre, expressive, souvent liée au texte, ou virant au théâtre instrumental. Jeux de langage, formes, glissements du son et du sens, le travail de Jacques Rebotier porte avec précision sur tous les aspects du phrasé et de l'articulation, intonation, accentuation, rythme, débit.

Au Théâtre Joliette-Minoterie : Mon Saumon a de la chance les 17 et 18 février | Contre les bêtes le 19 février.

## BELOUGA QUARTET *Pan!*

Concert MARDI 12 MAI/12:15 | Théâtre Liberté | TOULON

Résidence du 2 au 10 février

Tambourinaires Eric Iglesias | Valentin Conte | Benjamin Mélia et Florian Mesureux. Mise en scène Philippe Berling

«PAN !» est une création pour 4 joueurs de galoubet-tambourin, mise en scène par Philippe Berling, sur des compositions de Jean-Michel Bossini et Miquèu Montanaro. En s'appuyant sur une écriture musicale nouvelle pour cet instrument séculaire, ce spectacle permet aux musiciens de s'affranchir des codes d'interprétation traditionnels. Entre mise en scène théâtrale, chorégraphie et improvisation les interprètes jouent, dansent et déclament, faisant corps et espace avec leur instrument. En faisant un parallèle avec le mythe de la divinité antique éponyme, «PAN !» alterne moments percussifs avec une forte présence des tambourins et moments légers. Et dans une montée en puissance finale, le public est invité à rejoindre les musiciens sur scène.

Production Limitrophe Production Coproduction : Théâtre Liberté, Compagnie Montanaro, ensemble Télémaque

---

## MARS EN BAROQUE Élégance et divertissement\*

Les escalas du PIC

Concert MARDI 10 MARS/19:30

Jean-Féry Rebel, Marin Marais, Louis Marchand, Élisabeth Jacquet de la Guerre, Jean-Marie Leclair

violon Anaëlle Blanc-Verdin | viole de gambe Flore Seube | clavecin Matthieu Valfré

Un passionnant voyage sonore au cœur de Versailles, à la cour de Louis XIV et Louis XV : voilà ce que nous proposons trois jeunes et brillants solistes. Par la magie de leurs instruments baroques et de leur jeu, propre à «toucher les personnes de goût», ils nous emportent dans les dorures des salons et la poésie des jardins du Roi : virtuosité, tendresse, émotion et éloquence.

---

## LE SENTIMENT D'EXISTER Schoenberg/Mahler/Busoni

Les mardis de la découverte

MARDI 14 AVRIL/19:30

flûte Charlotte Campana | clarinette Linda Amrani | harpe Lydia Laurent | piano Hubert Reynouard | percussions Christian Bini | violon Jean-Christophe Selmi et Yann Leroux-Sèdes | alto Pascale Guérin | violoncelle Guillaume Rabier | contrebasse Eric Chalan | soprano Brigitte Peyré | direction Raoul Lay

Ce concert vous fait entrer de plain-pied dans la musique des tout débuts du XXe siècle. Vous entendrez l'un des chefs-d'œuvre du dernier postromantique, Gustav Mahler, une pièce du talentueux Busoni, puis la partition qui fait entrer la Musique dans la période moderne, *Le Pierrat lunaire* de Schoenberg. Ici les thématiques sont romantiques, elles s'attardent sur le moi, les sentiments, la nostalgie, mais l'écriture accomplit sa mutation vers la modernité. Laissez-vous emporter par le lyrisme poignant de la musique du siècle de la démesure !

---

## RAPHAËLE KENNEDY À elle-même révélée\*

Les grands Solos du PIC

MARDI 12 MAI/19:30

«Dans ce programme pour **voix et dispositif électroacoustique** figurent Kaija Saariaho, Pierre-Adrien Charpy, Robert Pascal et Jean-Baptiste Barrière, compositeurs vivants pour qui l'écriture avec électronique et traitement en temps réel magnifient l'instrument chanté et parlé, lui donnant une ouverture nouvelle. Tous ont un langage séduisant et en accord avec les sentiments humains, auquel s'ajoute une utilisation personnelle et intelligente des nouvelles technologies.

C'est une proposition musicale que je souhaite vivante, émouvante et authentique, à l'image des superbes textes dans lesquels elle s'inscrit... » RAPHAËLE KENNEDY

---

## LA MORT MARRAINE Conte en musique de Raoul Lay

Les grands Solos du PIC

LES 18 ET 19 MAI | PIC | MARSEILLE (SOUS RÉSERVE)

clarinette Linda Amrani | trompette Gérard Occello | accordéon Solange Baron | percussions Christian Bini | violon Yann Le Roux-Sèdes | contrebasse Eric Chalan | comédienne Agnès Audiffren | direction Raoul Lay

Un père pauvre et démuné cherche un parrain pour son treizième fils. La Mort lui semble la plus juste des créatures, parce qu'elle traite tout le monde de la même manière. Les années passent, le jeune enfant est devenu un brillant médecin, et la Mort l'aide... Ce conte musical nous parle de mort et de trahison mais aussi d'amour et d'enfance... Laissons-nous emporter par les personnages de ce récit fabuleux : la sombre clarinette de la funeste marraine, la trompette étranglée du vieux roi malade, le doux carillon de la belle princesse mélancolique et le violon déchirant du jeune homme éperdu au milieu des chandelles...

---



Les petites oreilles du PIC : un moment de répétition ouvert aux enfants de l'Estaque (crèche le Cabanon des Minots, Écoles maternelles Riaux et Estaque Plage.)

# ET AILLEURS...

## ECO, UN TIGRE SYMPHONIQUE

ECO bondit dans Mons 2015

MARDI 17 MARS/20:00 | FESTIVAL VIA I LE MANÈGE I MONS (BELGIQUE)

MERCREDI 18 MARS/20:15 | SALLE FLAGEY I BRUXELLES (BELGIQUE)

avec 33 musiciens italiens, français, belges et roumains des ensembles Télémaque, Musiques Nouvelles, Icon Arts, et de l'AFAM (Alta Formazione Artistica Musicale)

L'**European Contemporary Orchestra** combine la souplesse d'un ensemble acoustique à la puissance d'un orchestre philharmonique ! Comptez-y trois chanteuses, un performer son et un sonorisateur : le voilà en quête d'expériences nouvelles au cœur des technologies de pointe. À ce jour, ECO est le seul orchestre européen entièrement dédié à la création contemporaine. Depuis 2011, ses trente-trois musiciens, sous l'impulsion des chefs Raoul Lay (Télémaque/Marseille) et Jean-Paul Dessy (Musiques Nouvelles/Mons), offrent leur dynamisme à l'imaginaire des compositeurs et accueillent de jeunes instrumentistes roumains (Académie Icon Arts) et italiens (AFAM).

Au programme : trois créations de Jean-Luc Fauchamps, Bernard Cavanna et Ivan Fedele, ainsi que les pièces de Benoît Chantry, Karl Fiorini et François Narboni créées en 2012.

Concert donné à la biennale de Venise en octobre 2015

## LES ERRANTS DE L'UNIVERS

Cycle électro-vocal

SAMEDI 21 MARS/18:00 | LES DÉTOURS DE BABEL | SALLE MESSIAEN | GRENOBLE

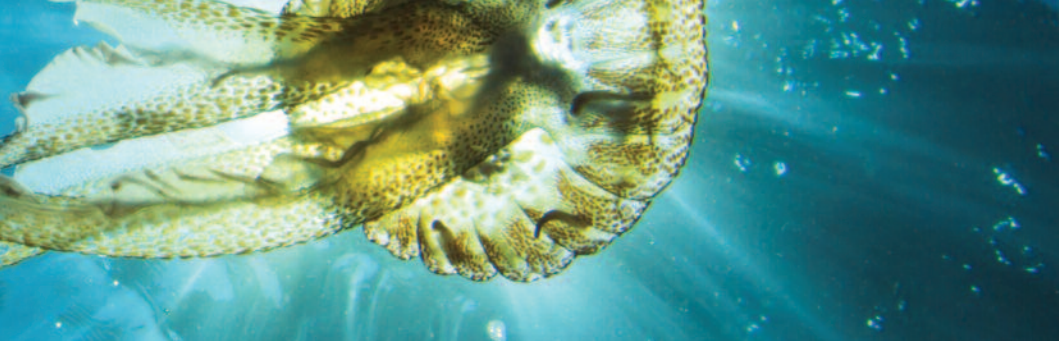
Poésies de Percy B. Shelley (1792-1822)/musique Raoul Lay Commande Les Détours de Babel 2014



percussion et batterie Christian Bini | comédienne Agnès Audiffren | voix lyrique Brigitte Peyré | voix jazz Marion Rampal | performer son Philippe Petit

«La poésie de Shelley est pleine de regrets ; elle évoque le temps qui passe, les hivers qui succèdent aux étés et l'impossibilité de figer l'instant. Mais à y regarder de près je la trouve d'une urgence et d'une sauvagerie inédites, d'une puissance suggestive toute particulière qui stimule nos sens et vrille nos cœurs d'un même flux. Pour musicaliser les pensées intérieures de Shelley, leurs entrelacs, contra-dictions, frictions et frénésies, j'ai choisi trois voix de femme(s) : une actrice au timbre grave de tragédienne, une chanteuse de Jazz-rock anglo-saxon piquante et mélancolique, une soprano lyrique habituée aux hérissements des partitions contemporaines.

Côté jardin, elles seront en compagnie d'un percussionniste-batteur ; Côté cour leur espace sera un performer son, inventeur d'espaces escarpés que n'aurait pas désavoués Shelley dans sa soif d'aventures et de lendemains magiques.» RAOUL LAY



---

## LE SENTIMENT D'EXISTER

Concert Schoenberg / Mahler / Busoni

JEUDI 9 AVRIL / 20:00 | SPRING FESTIVAL | LA VALETTE (MALTE)

flûte Charlotte Campana | clarinette Linda Amrani | harpe Lydia Laurent | piano Hubert Reynouard | percussions Christian Bini  
| violon Jean-Christophe Selmi et Yann Leroux-Sèdes | alto Pascale Guérin | violoncelle Guillaume Rabier | contrebasse Eric Chalan | soprano Brigitte Peyré | direction Raoul Lay

Ce concert vous fait entrer de plain-pied dans la musique des tous débuts du XXe siècle. Vous entendrez l'un des chefs d'œuvre du dernier postromantique, Gustav Mahler, une pièce du talentueux Busoni, puis la partition qui fait entrer la Musique dans la période moderne, *Le Pierrot lunaire* de Schoenberg.

Ici les thématiques sont romantiques, elles s'attardent sur le moi, les sentiments, la nostalgie, mais l'écriture accomplit sa mutation vers la modernité. Laissez-vous emporter par le lyrisme poignant de la musique du siècle de la démesure !

---

## KING KONG

Ciné-concert dès 8 ans

MARDI 9 JUIN / 19:00 ET MERCREDI 10 JUIN / 14:30 | ALHAMBRA | MARSEILLE

VENDREDI 12 JUIN / 21:30 | ABD GASTON DEFFERRE | MARSEILLE

Création musicale Raoul Lay - commande Alhambra cinémarseille 2014

flûte Charlotte Campana | clarinette Linda Amrani | trompette Gérard Ocelllo | harpe Lydia Laurent | percussions Christian Bini  
| violoncelle Guillaume Rabier | contrebasse électrique Eric Chalan | performer son Philippe Petit | soprano Brigitte Peyré |  
direction Raoul Lay et 100 jeunes choristes et percussionnistes marseillais

D'abord il s'agit d'un objet d'art : «King-Kong», le film de 1933 nous plonge dans l'imaginaire d'une fable intemporelle portée par une technique sans égale dans l'histoire de l'animation. Ensuite, se combinent à l'image instruments acoustiques, voix, instruments électriques et sons électroniques. La partition de Raoul Lay réactive avec lyrisme et jubilation une œuvre phare du Cinéma du Vingtième siècle.

Les enfants des ateliers de percussions et de chant menés tout au long de l'année scolaire 2014/2015, seront réunis sur scène aux côtés des professionnels de Télémaque : une classe de 6e du collège Henri Barnier, des élèves du collège Darius Milhaud, une classe de CM1 de l'École Saint Henri Rabelais et une classe de CM2 de l'École La Castellane.

En partenariat avec l'Alhambra Cinémarseille, Logirem, Unicil, Erilia

---

